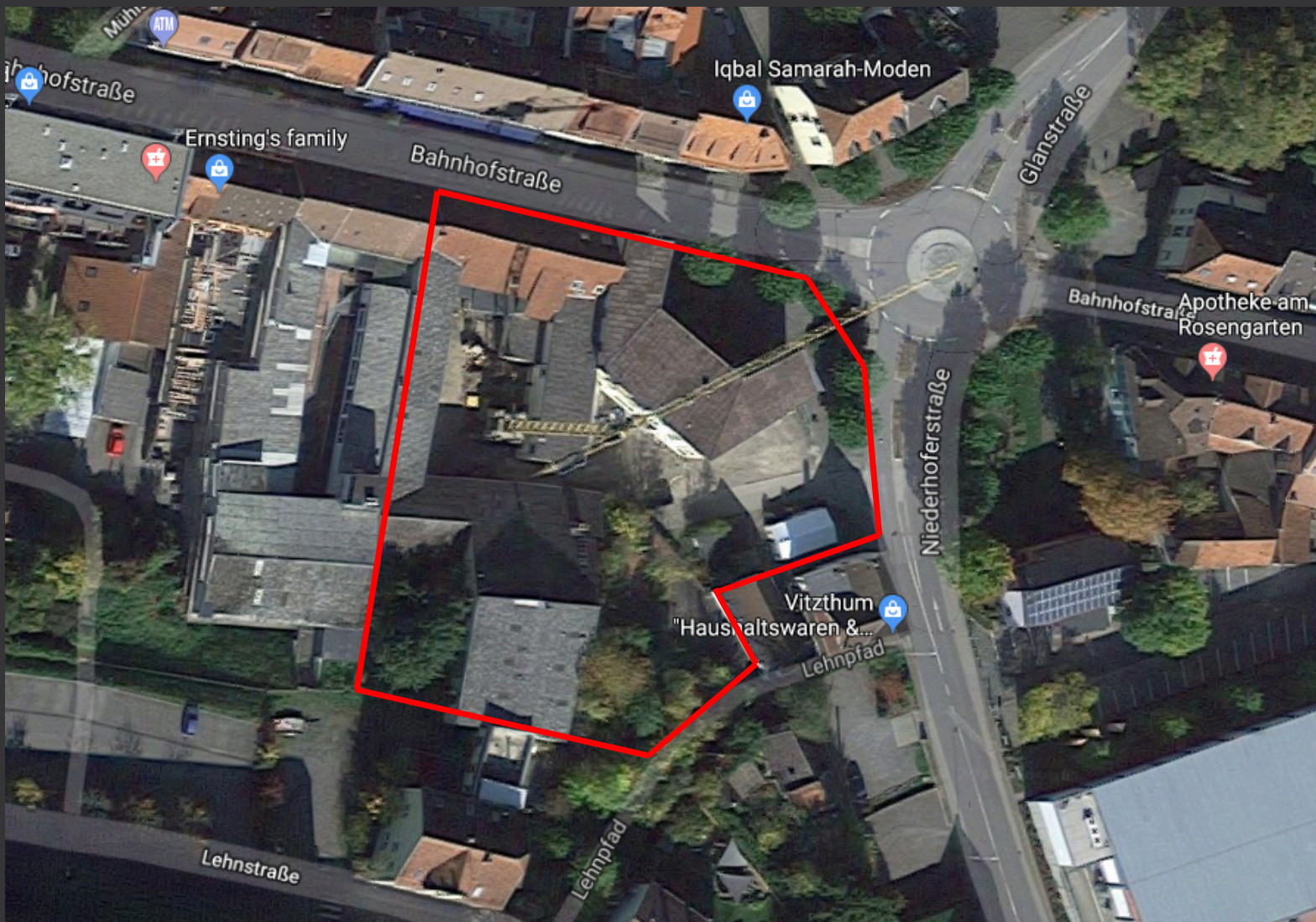




Neue Wohnräume für die Lebenshilfe —

Ecke Bahnhofstr. - Niederhoferstraße



Mikrolage

K
U
S
E
L



Neue Wohnräume für die Lebenshilfe —

Ecke Bahnhofstr. - Niederhoferstraße





Blick auf das zu bebauende Grundstück



K
U
S
E
L



Neue Wohnräume für die Lebenshilfe Kusel

-

Istsituation



Neue Wohnräume für die Lebenshilfe

—

Visualisierung



Erschließung 1:
Über Steganlage
im Innenhof

Erschließung 2:
Über die Bahnhofstraße



Neue Wohnräume für die Lebenshilfe

Lageplan

K
U
S
E
L

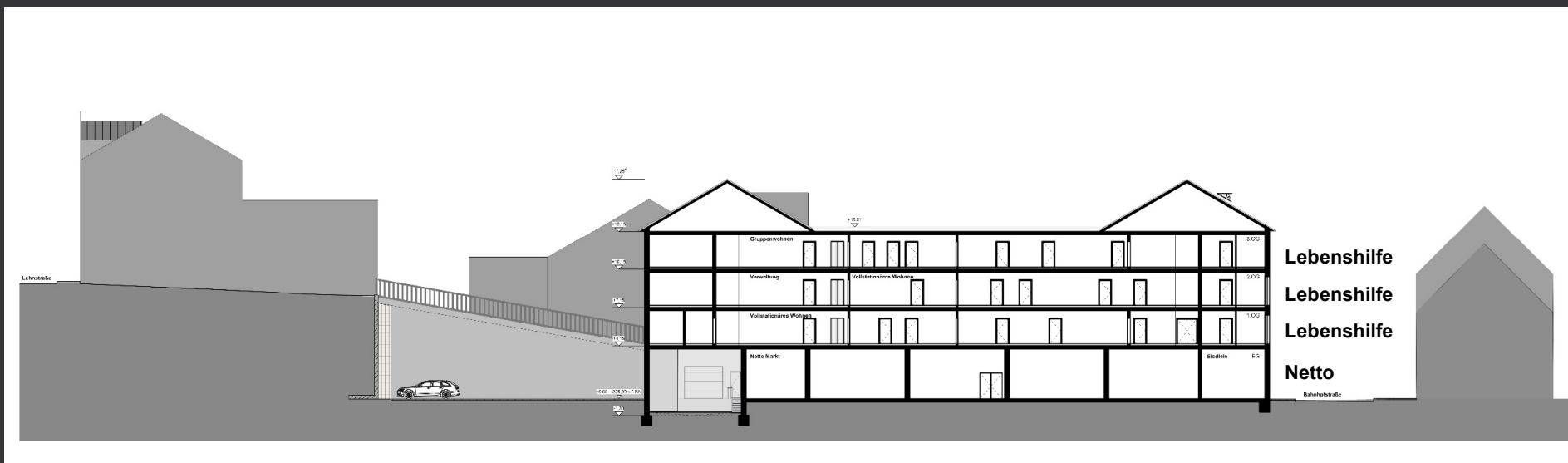
K

U

S

E

L



Erdgeschoss : Nettomarkt

1.Obergeschoss: Lebenshilfe

2. Obergeschoss: Lebenshilfe

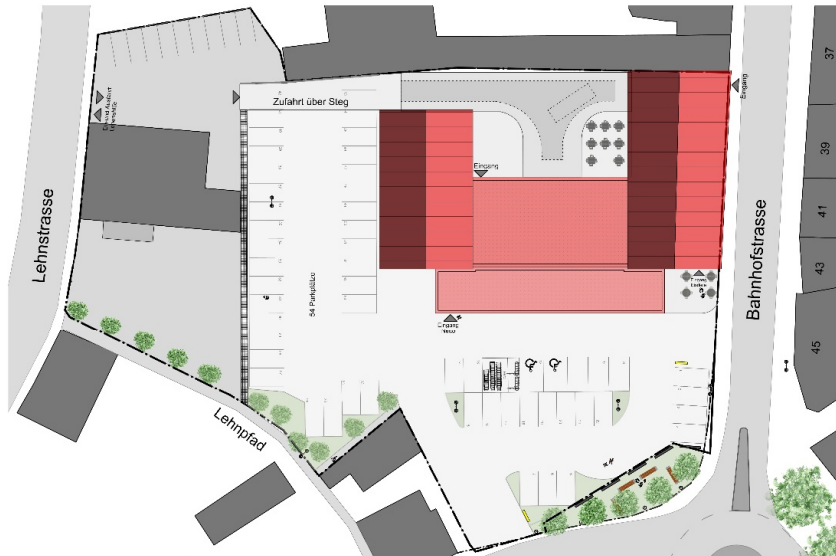
3. Obergeschoss: Lebenshilfe



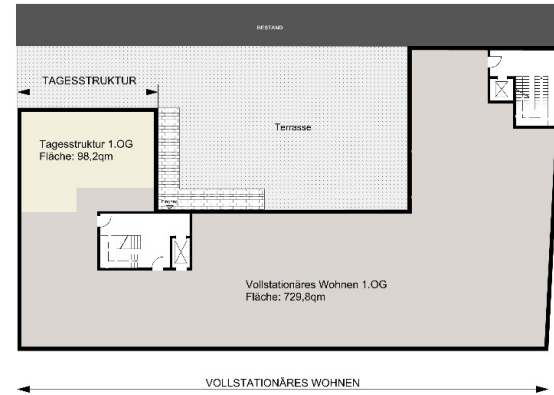
Neue Wohnräume für die Lebenshilfe



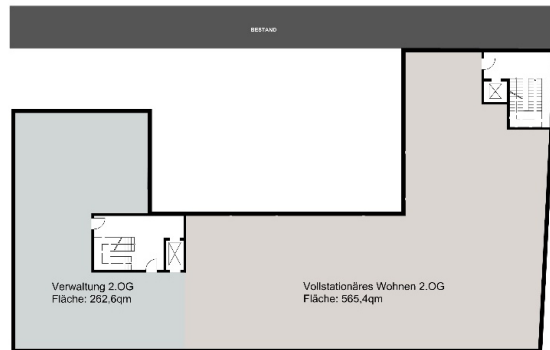
Schemaschnitt



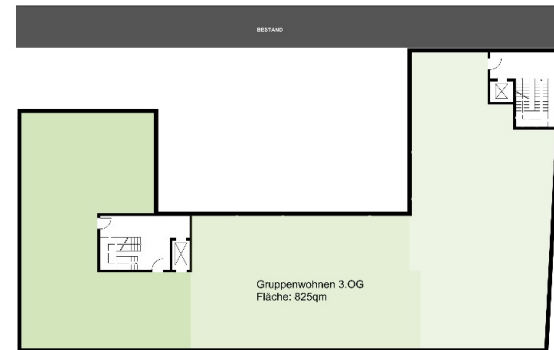
Lageplan



1.Obergeschoss



2.Obergeschoss



3.Obergeschoss



1. Obergeschoss:
Tagesstruktur/
Vollstationäres Wohnen

2. Obergeschoss:
Verwaltung/
Vollstationäres Wohnen

3. Obergeschoss:
Ambulantes Wohnen 1
Ambulantes Wohnen 2
Ambulantes Wohnen 3

K

U

S

E

L



Neue Wohnräume für die Lebenshilfe



Flächenkonzept



Tagesstruktur: 100 m²

Vollstationäres
Wohnen : 643 m²

15 Zimmer, davon
2 Pärchenzimmer



K

U

S

E

L



Neue Wohnräume für die Lebenshilfe



1.Obergeschoss

8





Verwaltung: 241 m²

Vollstationäres Wohnen : 510 m²

11 Zimmer, davon 2 Pärchenzimmer



K
U
S
E
L



Neue Wohnräume für die Lebenshilfe



2.Obergeschoss





Wohnhaus Lehnstraße

Parken Netto

Eingang Netto

Lebenshilfe/ Netto

Bahnhofstraße
Eingang 2 Lebenshilfe



Neue Wohnräume für die Lebenshilfe



Ansicht von vorne

Flächenaufstellung:

1. Obergeschoss

Tagestruktur :	100 m ²
Außenterrasse 1 (1/2) :	30 m ²
Außenterrasse 2 (1/2) :	30 m ²
Vollstationäres Wohnen :	643 m ²

2. Obergeschoss

Verwaltung :	241 m ²
Vollstationäres Wohnen :	510 m ²

3. Obergeschoss:

Ambulantes Wohnen 1 :	229 m ²
Ambulantes Wohnen 2 :	243 m ²
Ambulantes Wohnen 3 :	269 m ²

Gesamtgrundfläche: 2.295 m²

(ohne Treppenhäuser)

K

U

S

E

L

